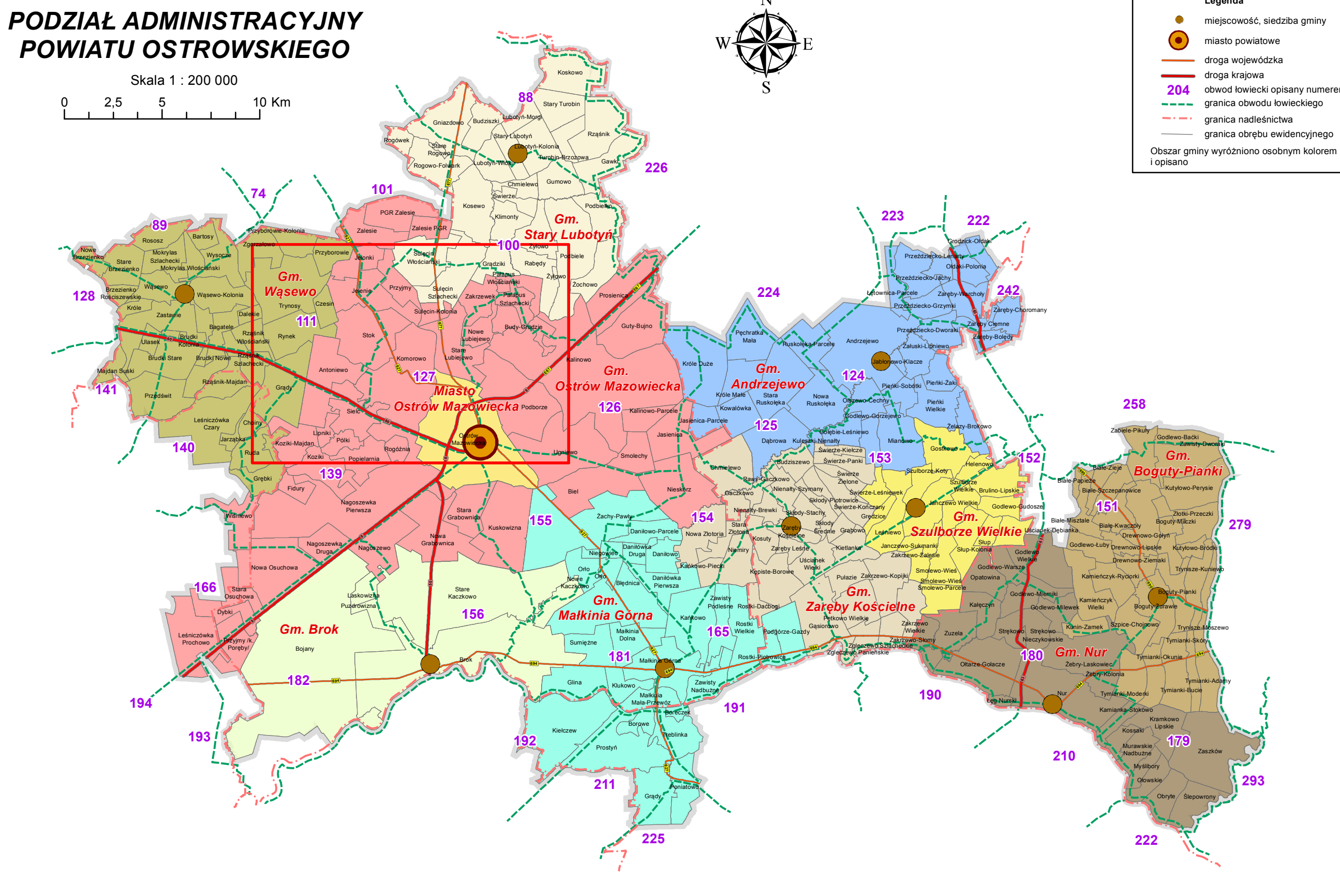
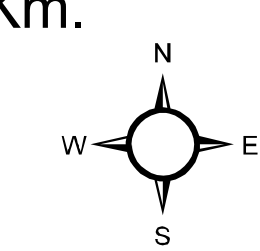


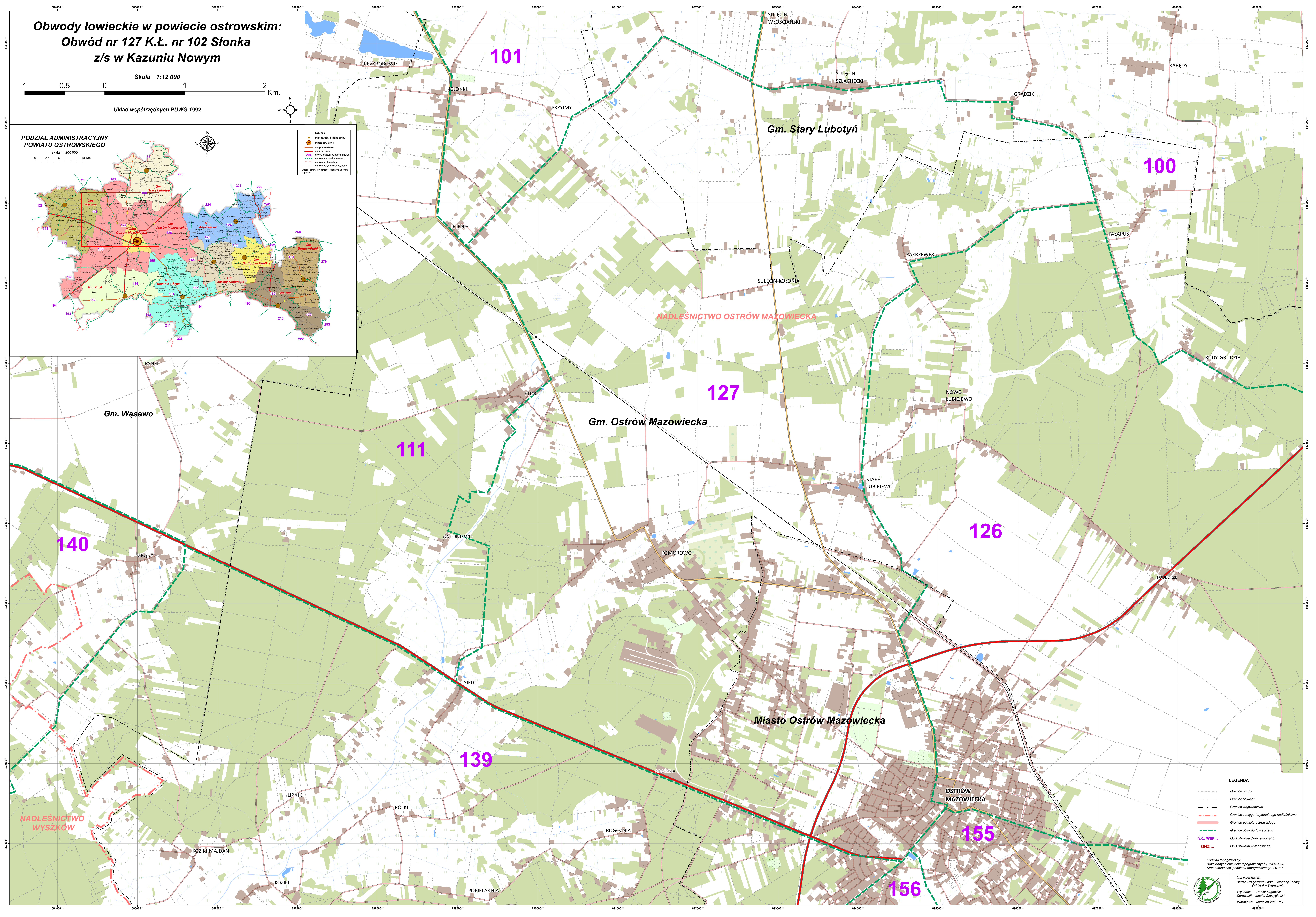
**Obwody łowieckie w powiecie ostrowskim:
Obwód nr 127 K.Ł. nr 102 Słonka
z/s w Kazuniu Nowym**



Skala 1:12 000
Układ współrzędnych PUWG 1992



- Legenda**
- miejscowość, siedziba gminy
 - granice powiatu
 - granice województwa
 - granice gminy
 - granice obszaru łowieckiego
 - granice nadleśnictwa
 - granice obszaru rekreacyjnego
 - granice obszaru wodnego
 - granice obszaru przyrodniczo-ekologicznego
 - granice obszaru przyrodniczo-ekologicznego



LEGENDA

- Granice gminy
- Granice powiatu
- Granice województwa
- Granice obszaru łowieckiego
- Granice nadleśnictwa
- Granice obszaru rekreacyjnego
- Granice obszaru wodnego
- Granice obszaru przyrodniczo-ekologicznego
- Granice obszaru przyrodniczo-ekologicznego
- K.Ł. Wilk...
- Opis obwodu wyłączonego
- Opis obwodu wyłączonego

Podkład topograficzny:
Baza danych obwodów topograficznych (BDOT-10k)
Stan aktualności powiatu topograficznego: 2014 r.

Opracowano w:
Biurze Urządzania Lasu i Geodezji Leśnej
Oddział w Warszawie
Wykonali: Paweł Ługowski
Szymon Maciej Szczepiński
Warszawa, wrzesień 2018 rok